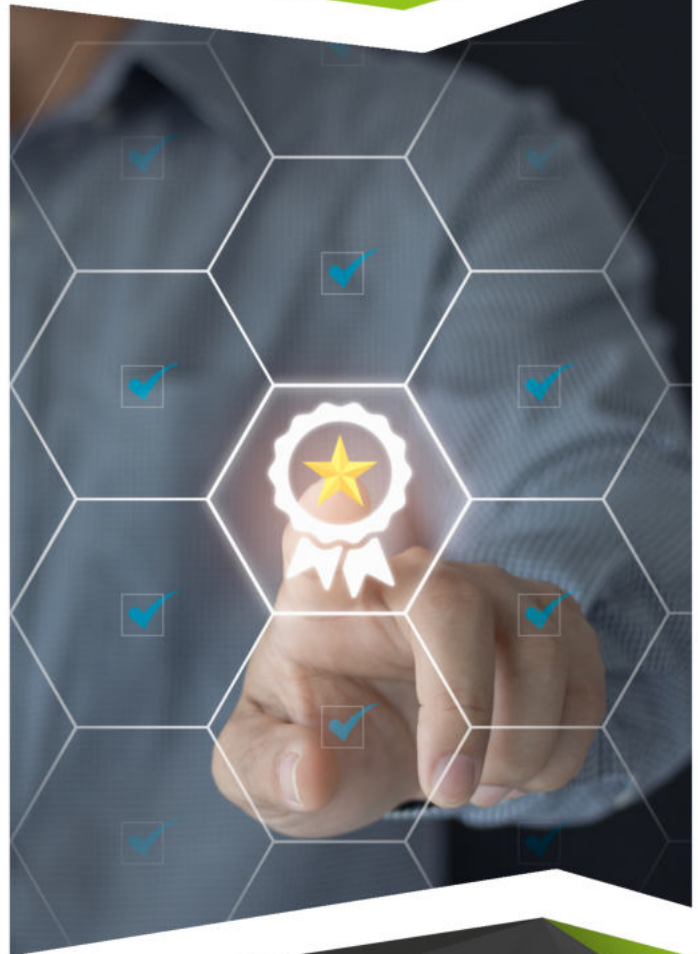


GARANTIE

**Garantiebedingungen für Elektro-
Kleinfahrzeuge von Volta Motors**

www.volta-motors.de



GARANTIEBEDINGUNGEN FÜR ELEKTRO-KLEINFahrZEUGE VON VOLTA MOTORS

Garantiegeber: Volta Motors

MC | Fahrzeugteile Muhammet Calik

Josef-Bautz-Str. 26, 63457 Hanau

Kontakt: info@volta-motors.de | +49 6181 3698350

Website: <https://volta-motors.de>

Garantieumfang: Diese Garantie gilt für alle Elektro-Kleinfahrzeuge von Volta Motors, die in Deutschland und Österreich verkauft werden. Die Garantie deckt folgende Leistungen ab:

- Kostenlose Reparatur oder Austausch bei Defekten, die innerhalb von 6 Monaten ab Kaufdatum auftreten. Mängel, die nicht durch unsachgemäßen Gebrauch oder natürlichen Verschleiß entstanden sind, sind vollständig abgedeckt.

Geltungsbereich: Die Garantie gilt innerhalb Deutschlands und Österreichs.

Garantiedauer: Die Garantie beginnt ab dem Kaufdatum und gilt für einen Zeitraum von 6 Monaten.

Garantieansprüche: Um einen Garantiefall geltend zu machen, gehen Sie wie folgt vor:

- Kontaktieren Sie uns über unser Kontaktformular auf <https://volta-motors.de/kontakt/>, per E-Mail an info@volta-motors.de oder telefonisch unter +49 6181 3698350.
- Wir analysieren den Mangel und entscheiden, ob dieser unter die Garantie fällt.
- Im Garantiefall bieten wir nach unserer Wahl eine kostenlose Reparatur oder einen Austausch des Fahrzeugs an.

Rücksendung und Transportkosten:

- Fahrzeugrückführung: Für die Reparatur muss das Fahrzeug zu unserem Standort in Hanau gebracht werden. Die Transportkosten im Garantiefall übernehmen wir.
- Komponentenversand: Falls es sich um eine versendbare Komponente handelt, stellen wir Ihnen ein Rücksendetikett zur Verfügung.

Garantieeinschränkungen: Diese Garantie gilt nicht für:

- Schäden, die durch unsachgemäßen Gebrauch, mangelnde Wartung oder äußere Einflüsse (wie Unfälle) entstanden sind.

Normale Verschleißteile wie Reifen oder Bremsen.

Wartungsempfehlungen: Um die Lebensdauer Ihrer Batterie und der Komponenten zu verlängern, beachten Sie die folgenden Pflegehinweise:

- Überprüfen Sie regelmäßig die Batteriespannung. Eine vollgeladene Batterie hat etwa 12,7 V. Laden Sie nach, wenn die Spannung unter 12,4 V sinkt.
- Reinigen Sie die Batterieanschlüsse und halten Sie diese gefettet, um Korrosion zu vermeiden.

Externes Nachladen der Batterie mindestens zweimal jährlich beugt Mangelladungen vor.

Hinweis zur gesetzlichen Gewährleistung: Diese Garantie ergänzt Ihre gesetzlichen Rechte aus der Gewährleistung. Ihre Gewährleistungsansprüche bleiben von dieser Garantie unberührt und bestehen auch nach Ablauf der Garantiezeit weiter.